



OVER
50
YEARS
of success

SITE DE PRODUCTION ET D'INNOVATION



OVER
50
YEARS
of success

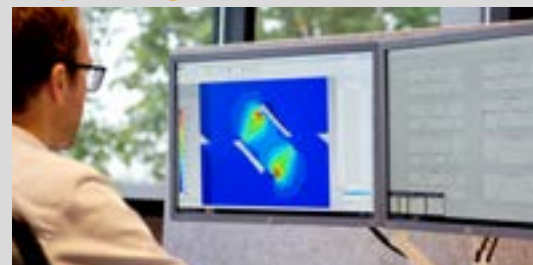
EXPERT EN GUIDAGE LINEAIRE DE PRECISION " SUR MESURE"

En plus de notre gamme étendue de guidages linéaires de précision nous sommes aussi spécialisés dans la fabrication de guidages linéaires et de tables de très grandes précisions pour répondre à des besoins spécifiques de nos clients.
100% "made in Pays-Bas"

Nous consultons suivant les standards les plus exigeants



Nous développons suivant les standards les plus exigeants



Nous faisons suivant les standards les plus exigeants



Nous réalisons les trempes suivant les standards les plus exigeants



Nous rectifions suivant les standards les plus exigeants



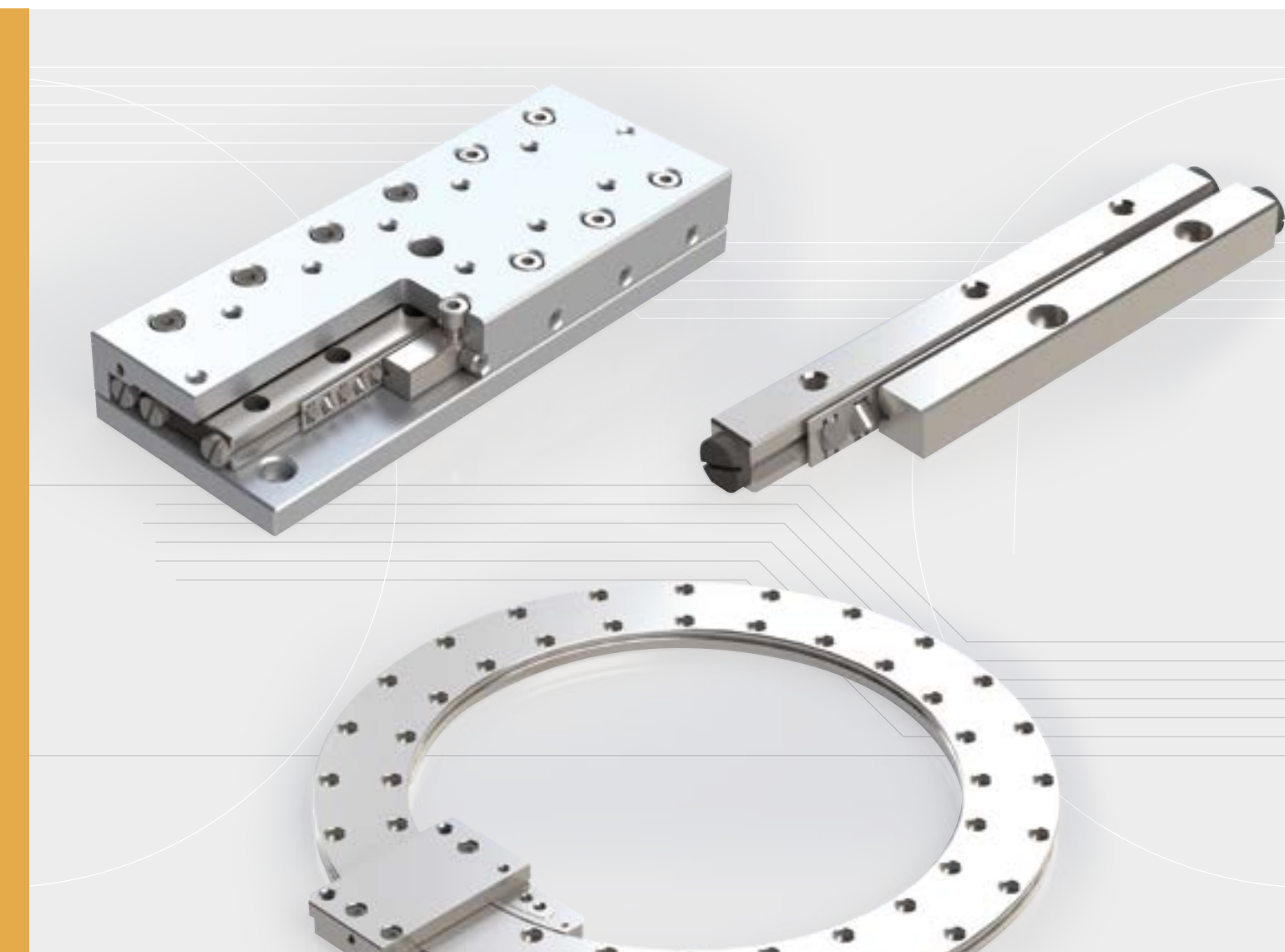
Nous inspectons suivant les standards les plus exigeants



Nous assemblons avec la précision des horlogers



Nous livrons la meilleure qualité pour répondre aux demandes les plus contraignantes.



PM B.V.
Galileistraat 2
NL-7701 SK, Dedemsvaart
Pays-Bas

Tel: +31 523 61 22 58
info@pm.nl

WWW.PM.NL

GUIDAGES ET TABLES LINÉAIRES DE PRÉCISION



OVER
50
YEARS

of SUCCESS

EXPERTISE

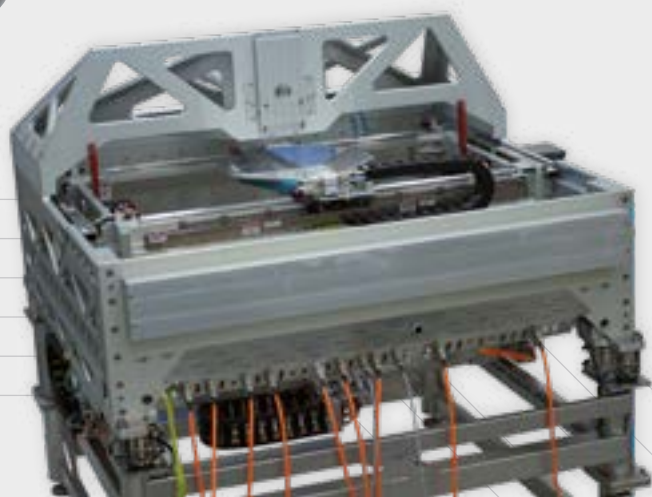
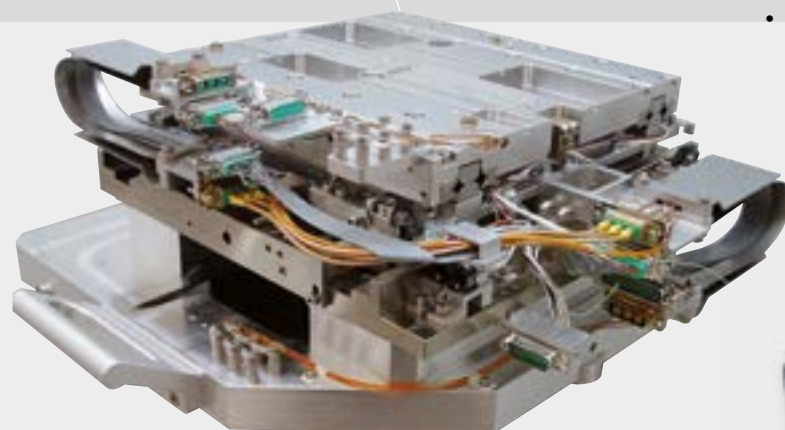
Systèmes complexes de positionnement (mécatronique) spécifiques suivant cahiers des charges clients.

PM est une société familiale hollandaise indépendante avec plus de 50 ans d'expérience dans la fabrication de guidages linéaires de précision et de tables linéaires.

Au fil des ans, nous avons également développé des solutions innovantes en matière de guidage linéaire à rouleaux croisés qui nous permettent de résoudre des problèmes complexes de positionnement de précision en nous basant sur notre expertise et notre savoir-faire.

Entre autre, notre gamme de produits comporte des produits et solutions pour les applications suivantes:

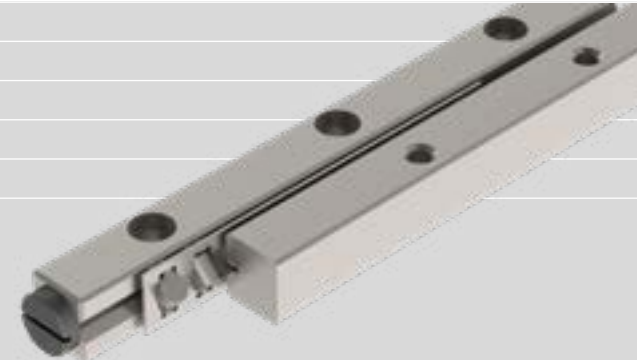
- Semiconducteurs (Inspection à faisceau d'électrons, lithographie, inspection, dépôt, soudure, tests, manipulation, pick and place)
- Microscopie
- Médical (Scanner, radiothérapie, chirurgie robotisée, automatisation des laboratoires)
- Optique
- Nanotechnologies
- Equipements de tests et de mesures / Métrologie
- Vide et ultra vide (UHV)



[PM]

Guidage linéaire

Les guidages linéaires de PM sont adaptés pour les applications demandant un positionnement précis, un encombrement réduit, une course limitée et une durée de vie maximale. Ils supportent des charges et des moments omnidirectionnels en assurant un mouvement sans heurt et sans jeu. Une gamme complète de dimensions et de longueurs offre aux concepteurs un maximum de possibilités. La version ACC est proposée pour les applications hautement dynamiques.



Rails type **RSD**, équipés de cages à rouleaux ou à billes. Diamètre des rouleaux de 1,5 à 24 mm.



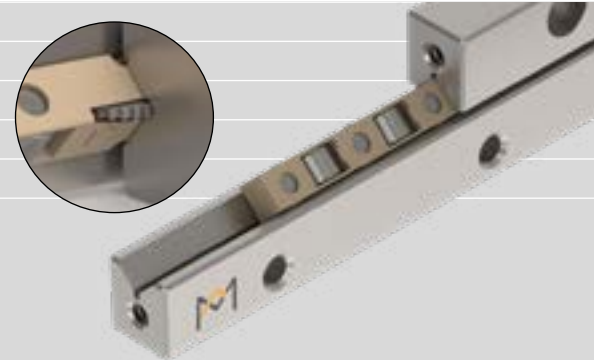
Guidage linéaire entièrement en matériau céramique (**CR**), un matériau idéal pour les applications nécessitant des mouvements rapides, un poids réduite ou dans un environnement extrême. Sont communément utilisés les matériaux céramiques tels que le nitrure de silicium (**Si3N4**), l'oxyde de zirconium (**ZrO2**) ou l'oxyde d'aluminium (**Al2O3**).



Table rotative **FMB** jusqu'à 500 mm de diamètre. Haute précision, rigidité et frottement minimum. Roulement **FMB**. Précision, simplicité, encombrement réduit.

Spécifications

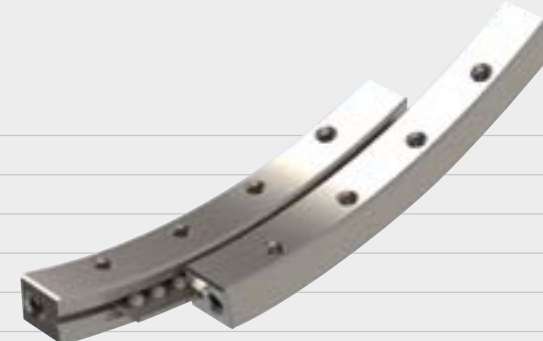
Les rails de guidage sont fabriqués en acier pour palier type 1.3505 ou 1.2842, trempés à une dureté de 58-62 Hrc. Tous les produits peuvent être fournis en acier Inox ou avec des revêtements variés. La longueur maximale unitaire est de 1400 mm. Des longueurs supérieures sont possibles par appareillage de pièces rectifiées ensemble.



Rails type **RSDE**, équipés de cages à rouleaux. Grâce à sa plus grande surface de roulement, sa capacité de charge est 3 fois supérieure. Diamètre des roulements 3, 4, 6 et 9 mm. Pour un encombrement et une masse réduite, nous proposons le type **RNG**.



Les types **N/O** et **M/V** équipés de cages à aiguilles offrent une rigidité extrême pour des charges importantes.



Guidage Gonio type **RGB** équipé de cages à billes ou à rouleaux croisés. Permet un mouvement incurvé sans friction et sans jeu. Diamètre des rouleaux 2 et 3 mm. Angle de rotation environ 10°.

[PM]

Roulements à recirculation

Les tables linéaires sans friction PM sont prêtes à l'emploi pour des mouvements unidirectionnels, limités et précis. Les tables à roulements croisés utilisent des guides linéaires PM et sont précontraintes en usine pour garantir une grande précision, un coefficient de friction uniforme extrêmement bas (<0.003) et une durée de vie optimale.



Tables à roulement croisé type **RT** (acier/fonte) et version légère **RTA** (aluminium). Course 10-950 mm. Charge maximale 71.550 N.



Table profil bas à rouleaux croisés type **RTS** (acier). Course 12-130 mm. Charge maximale 3672 N.



Table avec protection anti-poussière type **RTNG** (acier/fonte). Course 10-250 mm. Un entrefer très serré entre la partie supérieure et inférieure de la table empêche la poussière de s'immiscer dans le guidage linéaire. Charge maximale 35.100 N.



Pour les encombrement réduits, les micro-tables **PMM** (avec billes) et **PMMR** (avec rouleaux). Course de 5 à 70 mm et 3 dimensions disponibles. Poids de 2 à 80 grammes. Pour des mouvements rapides et précis dans des espaces réduits. Le type **PMMR** inclut des cages à rouleaux croisés pour une plus grande rigidité et une plus longue durée de vie.



Guide linéaire de précision pour mouvement illimité constitué de: une base plane **UT**, un rail double face type **DS** et un chariot type **US** pour système à recirculation type **UK**(billes) et **UR** (rouleaux).



Table circulaire type **RPM** (inox). Permet un mouvement circulaire de précision presque sans frottement et avec précontrainte. Diamètre de billes 3 mm. Angle de rotation 360°.

[PM]