



OVER
50
YEARS
of success

PLANTA DE FABRICAÇÃO



OVER
50
YEARS
of success

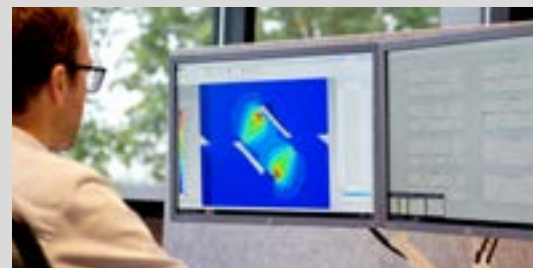
LARGA EXPERIÊNCIA EM FABRICAÇÃO DE ROLAMENTOS LINEARES DE PRECISÃO

Além da extensa linha de rolamentos lineares de precisão, também somos especializados em fabricação de rolamentos lineares de alta precisão, guias e mesas lineares em versões especiais para atender necessidades específicas de nossos clientes. Tudo feito na Holanda.

Nós assessoramos no mais alto nível



Nós projetamos no mais alto nível



Nós vamos até o mais alto nível em nossos produtos



Nosso tratamento térmico esta no mais alto nível



Nós retificamos no mais alto nível



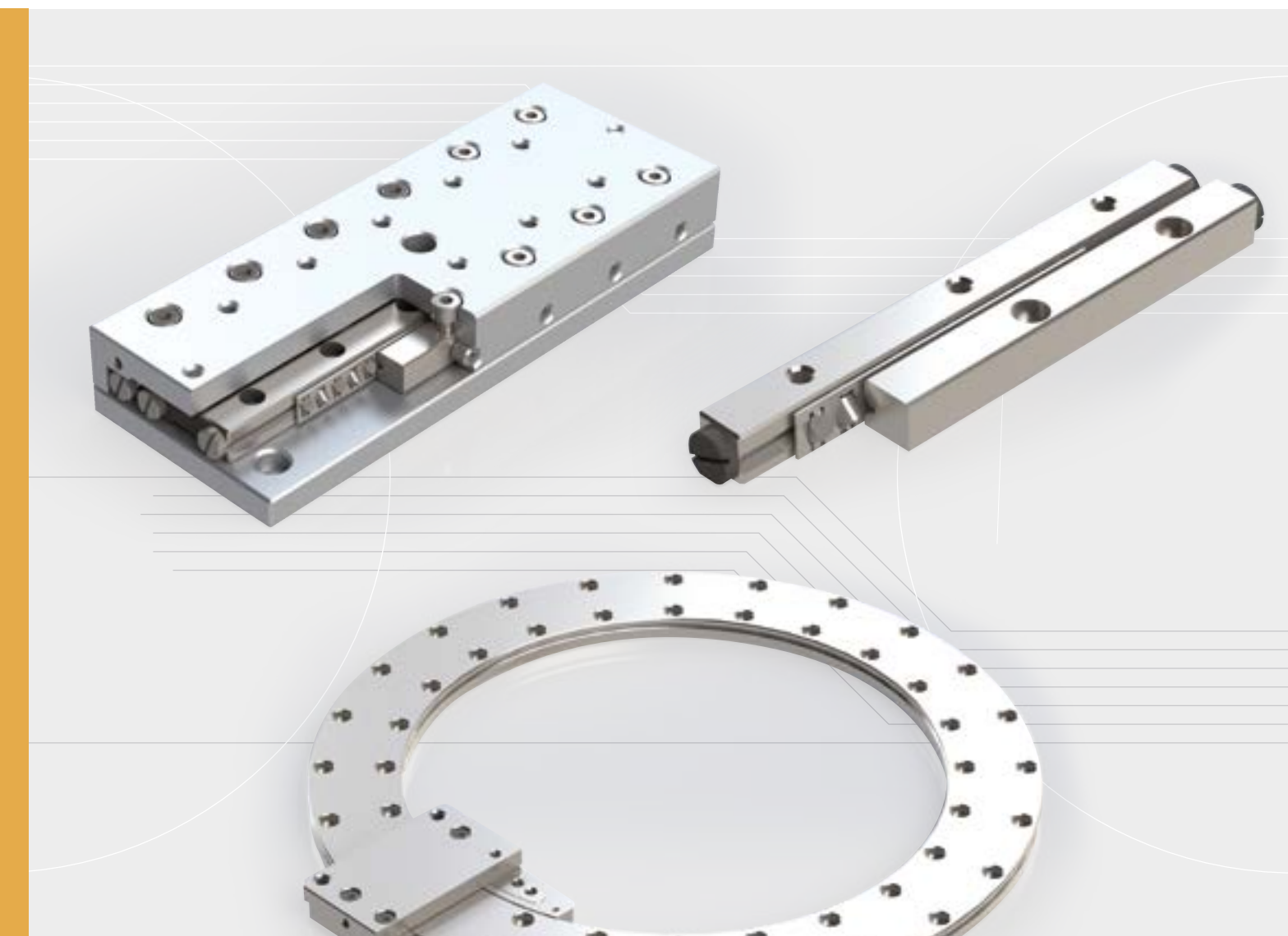
Inspecionamos a qualidade de forma rigorosa, para termos o melhor



Nós temos a precisão dos melhores relojoeiros



Nós oferecemos qualidade superior para atender demandas rigorosa



PM B.V.
Galileistraat 2
NL-7701 SK, Dedemsvaart
Holanda

Tel: +31 523 61 22 58
info@pm.nl

WWW.PM.NL

RESUMO DO PRODUTO



OVER
50
YEARS
of SUCCESS

COMPETÊNCIA CENTRAL

Sistemas de posicionamento "Compex" (Mecatrônico) à especificação do cliente

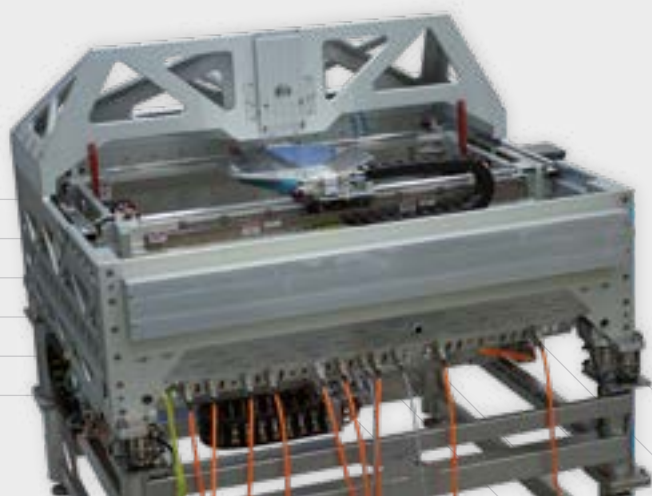
A Precisie Metal é uma empresa holandesa de gerência familiar independente, com mais de 50 anos de tradição na fabricação de rolamentos lineares de precisão e mesas lineares anti-fricção.

Ao longo dos anos, também mudamos, para inovar de tecnologia a guia linear de rolos cruzados, desenvolvendo sistemas de posicionamento complexos e desafios de plataforma de movimento, com base em uma experiência

de aplicação profunda em nossa tradição de aplicação, além de nossa tradição de saber como se fabricar.

Entre outros, nosso portfólio contém principalmente produtos e soluções para as seguintes segmentos indústrias:

- Semicondutores (inspeção de feixe eletrônico, litografia EUV, inspeção, deposição, ligação, teste, manuseio, escolha e local)
- Microscopia
- Médico (varredura, terapia de tratamento de radiação, cirurgia robótica, automação de laboratório)
- Óptico
- Nanotecnologia
- Equipamento de teste e medição / Metrologia
- Vácuo alto – e Ultra alto (UHV)



[PM]

Rolamentos lineares

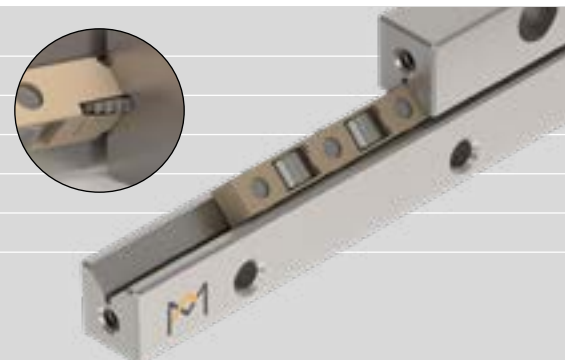
Os rolamentos lineares da PM-Bearings são adequados para aplicações que exigem posicionamento de alta precisão, tamanho compacto, comprimento de curso limitado e uma longa vida útil operacional. Eles podem suportar cargas e momentos em todas as direções com uma operação muito suave e pré-carregada. Vários tamanhos e flexibilidade máxima no design. Para operações com dinâmicas extremas, a solução (ACC) está disponível.



Guias de rolos cruzado tipo **RS**, equipado com rolos cilíndricos ou esféricas. Tamanhos de diâmetro do rolo 1,5 - 24 mm.

Especificações

As guias de anti-fricção são feitas de aço de rolamento endurecido nº 1.3505 ou 1.2842, com 58 a 62 Hrc. Todos os produtos podem ser fornecidos em aço inoxidável ou com vários revestimentos. Comprimento máximo de uma peça é 1400 mm. Comprimentos mais longos serão discutidos juntos e podem ser combinados. Para aplicações em semicondutoras e médicas, somos capazes de preparar e embalar os rolamentos lineares para uso em salas limpas.



Guias de rolos cruzado tipo **RSDE**, equipado com rolos cilíndricos. Material de gaiolas POM e PEEK. Graças à área de contato alargada da superfície de rolamento, as classificações de cargas são 3x maiores. O tamanho dos diâmetros do rolo são 3, 4, 6 e 9 mm. Com opção do mecanismo anti-gaiola ACC. Para o tamanho compacto e a massa reduzida, oferecemos tipo **RNG**.



Rolamentos lineares cerâmicos completos tipo **CR** para qualquer aplicação que procure alcançar, maior velocidade, reduzir o peso total ou para elementos extremamente duros. Os materiais cerâmicos comumente utilizados são o nitrito de silício (Si3N4), o óxido de zircônia (ZrO2) ou o óxido de alumínio (Al2O3). Campos de uso: microscopia eletrônica, semicondutor e médico.



As Guias tipo **N/O** e **M/V**, com rolamentos de agulhas, oferecem rigidez e extrema capacidade de carga elevada.



Outros rolamentos de precisão e mesas lineares

Rolamento de mesa de montagem plana **FMB**, atualmente disponível em tamanhos de até 500 mm "O.D. Guaranteeing" de alta precisão, rigidez e baixa fricção. Rolamentos **FMB** ... Precisão em um instrumento menor e mais simples.



A guia de rolo cruzado Gonio tipo rolamento **RGB**, é equipado com esferas ou rolos cilíndricos. Eles permitem ao usuário um movimento curvo de precisão sem fricção. Para o diâmetro do rolo de 2 e 3 mm em um Range de rotação de aproximadamente 10 °.

[PM]

Mesas lineares de alta precisão anti-fricção

As mesas lineares anti-fricção da PM são componentes de 1 eixo para instalação rápida para movimentos lineares precisos e limitados. As mesas lineares de rolos cruzados são pré-carregados de fábrica, para assegurar alta precisão, coeficiente de fricção uniforme extremamente baixo (<0,003) e tempo de vida útil longo.



Mesa de rolos cruzados tipo **RT** (aço / ferro fundido) e modelo leve **RTA** (alumínio). Comprimento do curso 10-950 mm. Capacidade máxima de carga 71.550 N.



Mesa de rolos cruzados de perfil baixo tipo **RTS** (aço). Comprimento do curso 12-130 mm. Capacidade máxima de carga 3.672 N.



Mesa de rolamento protegida contra poeira tipo **RTNG** (aço / ferro fundido). Um intervalo de ar muito apertado entre os membros deslizantes superior e inferior evita que poeira, fragmentos e cavacos entrem no interior dos rolamentos lineares. Comprimento do curso 10-250 mm. Capacidade máxima de carga 35.100 N.



Mesa linear miniatura tipo **PMM** e **PMMR**. Comprimento do curso 5 - 70mm e em 3 tamanhos disponíveis. Peso 2-80 gramas. Para movimentos rápidos e precisos em espaços estreitos. **PMMR** incluem guias de rolos cruzados para alta rigidez e vida útil mais longa.



Outros rolamentos e mesas lineares relacionados

Rolamentos lineares de precisão para cursos ilimitadas, consistindo de: tipo de placa base **UT**, trilhos de dupla face tipo **DS** e tipo de deslizamento **US** para unidades de recirculação tipo **UK** - tipo de esfera) e tipo **UR** - tipo de rolo).



Ringslides sem fricção tipo **RPM** - aço inoxidável). Eles permitem ao usuário um movimento curvo de precisão, quase livre de atrito e pré-carregado. Com diâmetro de 3 mm. Range de rotação máxima de 360 °.

[PM]