



OVER
50
YEARS
of success

PLANTA DE PRODUCCION



OVER
50
YEARS
of success

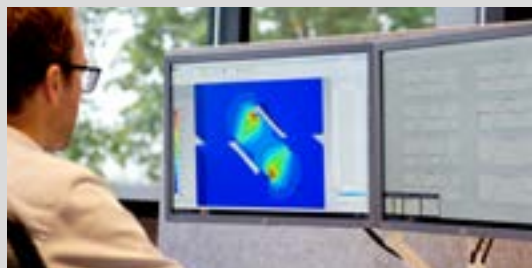
EXPERTOS EN RODAMIENTOS LINEALES DE PRECISIÓN BESPOKE

Además de la amplia gama estándar de rodamientos lineales de precisión, también estamos especializados en la fabricación de rodamientos lineales de alta precisión, guías y deslizadores lineales en versiones especiales para satisfacer las necesidades específicas de los clientes. Todos fabricados en los Países Bajos

Consultamos al más alto nivel



Diseñamos al más alto nivel



Mecanizamos al más alto nivel



Tratamiento térmico al más alto nivel



Rectificamos al más alto nivel



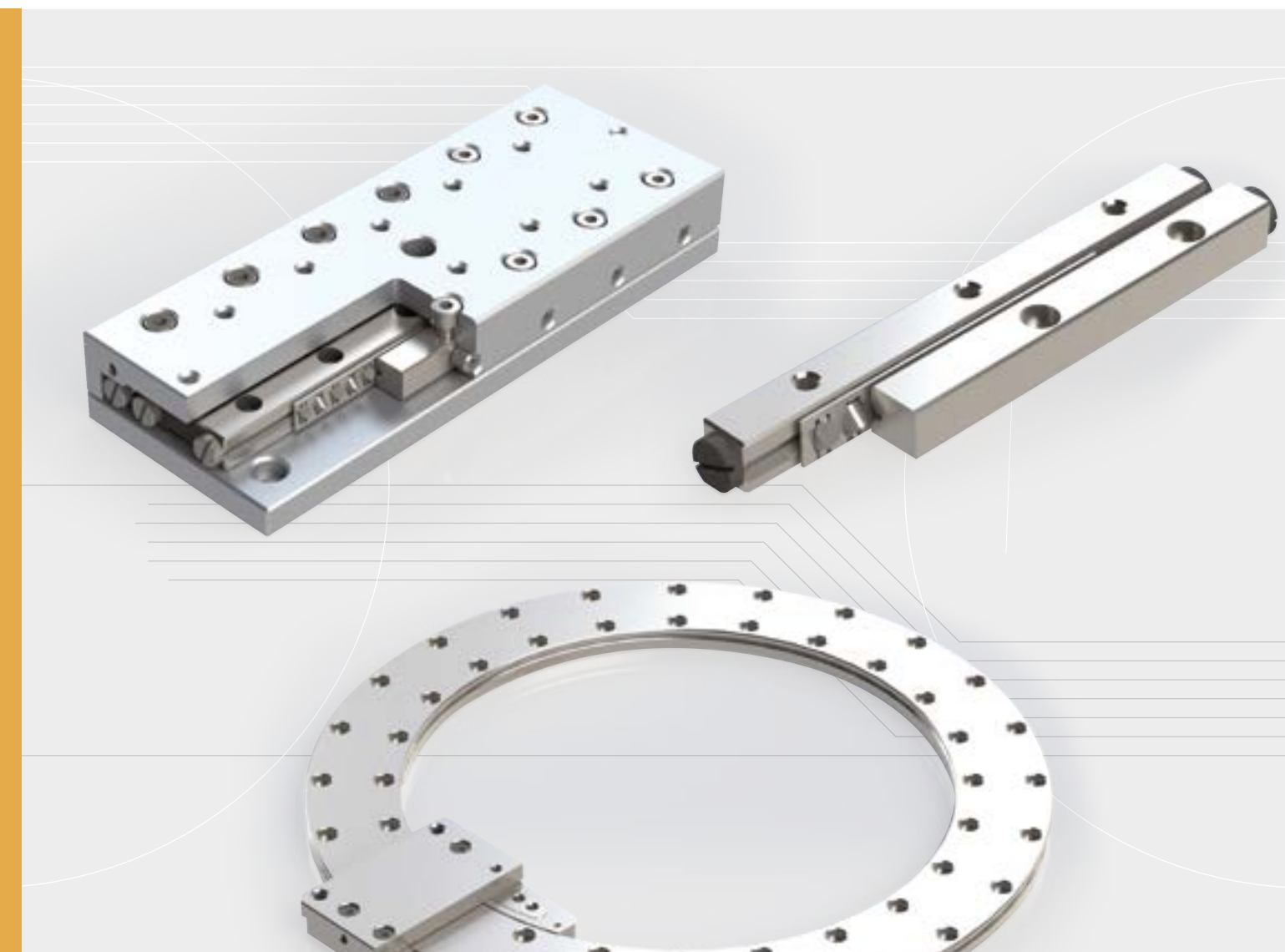
Inspeccionamos la calidad al más alto nivel



Ensamblamos con la precisión de los relojeros



Ofrecemos alta calidad para satisfacer las exigentes demandas



PM B.V.
Galileistraat 2
NL-7701 SK, Dedemsvaart
Holanda

Tel: +31 523 61 22 58
info@pm.nl

WWW.PM.NL

DESCRIPCIÓN DEL PRODUCTO GUIDAGES ET TABLES LINÉAIRES DE PRÉCISION



OVER
50
YEARS
of SUCCESS

COMPETENCIA CENTRAL

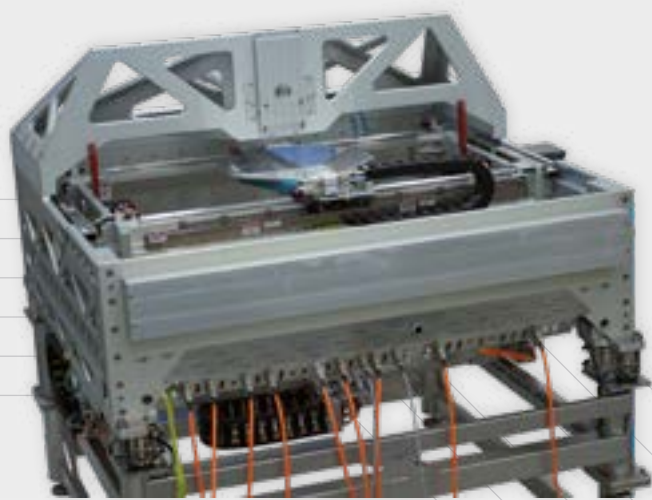
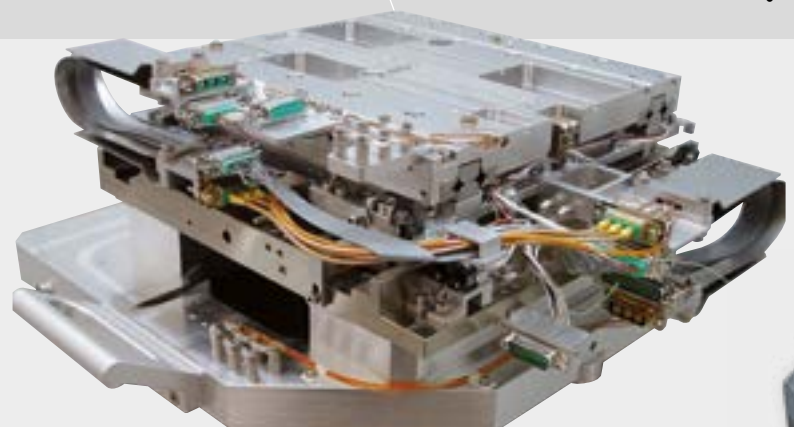
Compex (mechatronic) Sistemas de posicionamiento según exigencias del cliente

PM es una empresa holandesa independiente, de gestión familiar, con más de 50 años de tradición en la fabricación de rodamientos lineales de precisión y deslizantes sin fricción.

A través de los años también nos movimos en un innovador de tecnología de rodillos lineales y cruzados ayudando a resolver complejos sistemas de posicionamiento y desafíos de plataforma de movimiento basado en una profunda experiencia de aplicación y nuestra tradición.

Entre otros, nuestra cartera contiene principalmente productos y soluciones para las siguientes industrias:

- Semiconductor (inspección de viga E, litografía EUV, inspección de posición, unión, prueba, manipulación, pick y place)
- Microscopía
- Medicina (exploración, terapia de radiación, cirugía robótica, automatización de laboratorio)
- Óptica
- Nanotecnología
- Equipo de prueba y medición / Metrología
- Alto y Ultra Alto Vacío (UHV)



[PM]

Rodamientos lineales

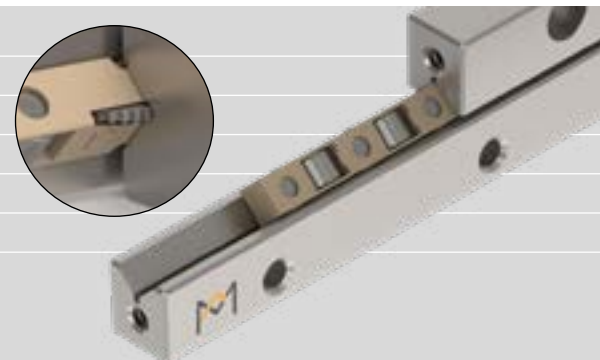
Los rodamientos lineales PM-Bearings son adecuados para aplicaciones que requieren un posicionamiento de alta precisión, tamaño compacto, longitud de carrera limitada y una larga vida operativa. Soportan cargas y momentos en todas las direcciones con una operación muy lisa y precargada. Varias longitudes y tamaños ofrecen al diseñador la máxima flexibilidad. Para operaciones con dinámicas extremas, la solución ACC está disponible.



Rodillo cruzado tipo **RSD**, equipado con rodillos cilíndricos o bolas. Diámetros del rodillo 1.5 - 24 mm.

Presupuesto

Las guías de fricción antifricción están hechas de acero de cojinete No. 1.3505 o 1.2842, endurecido a 58 - 62 Hrc. Todos los productos pueden ser suministrados en acero inoxidable o con varios recubrimientos. Max. longitud de una pieza 1400 mm. Las longitudes más largas se fabrican juntas y se pueden emparejar. Para semiconductores y aplicaciones médicas somos capaces de preparar y embolsar los cojinetes lineales para uso en sala limpia.



Rodillo cruzado tipo **RSDE**, equipado con rodillos cilíndricos. Material de las jaulas POM y PEEK. Gracias al área de contacto entrelazada de la superficie de rodadura, las cargas son 3 x más altas. Diámetros de los rodillos 3, 4, 6 y 9 mm. Opcional con mecanismo anti-arrastre de jaula ACC. Para el tamaño compacto y la masa reducida ofrecemos el tipo **RNG**.



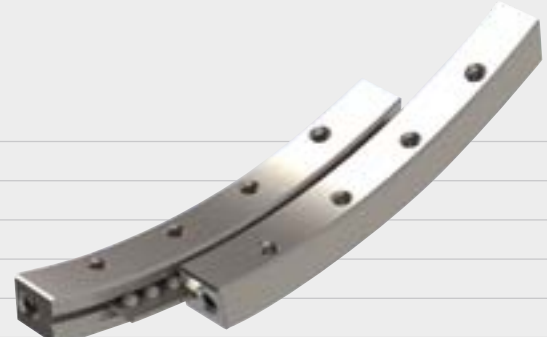
Rodamientos lineales de cerámica completos tipo **CR** para cualquier aplicación que intente alcanzar una velocidad más alta, reducir el peso total o para aplicaciones con entornos extremadamente duros. Los materiales cerámicos utilizados comúnmente son Nitruro de Silicio (Si_3N_4), Óxido de Zirconia (ZrO_2) o Óxido de Aluminio (Al_2O_3).



El tipo **N/O** y **M/V**, con cojinetes de agujas ofrecen extremadamente alta rigidez y con gran capacidad de carga.



Soporte de mesa plano **FMB**, actualmente disponible en tamaños de hasta 500 mm O.D. Garantía de alta precisión, rigidez y baja fricción. Rodamientos FMB ... Precisión en un paquete más pequeño, más simple.



Rodillo cruzado Gonio tipo rodante **RGB**, equipado con bolas o rodillos cilíndricos. Permiten al usuario un movimiento curvo de precisión sin fricción, sin juego. Para rodillos de 2 y 3 mm de diámetro. Gama de rotación aprox. 10°.

[PM]

Guías de precisión sin fricción

PM sin fricción, están listos para instalar componentes de 1 eje para movimientos lineales limitados y precisos. Las correderas de rodillos cruzados están pre-cargadas de fábrica, para asegurar alta precisión, coeficiente de fricción extremadamente bajo y uniforme (<0.003) y una vida útil larga.



Tabla de acero con rodillos **RT** o ultraligera en aluminio **RTA**. Rango carrera 10 - 950 mm para cargas máximas de 71.550 N.



Perfil simple de acero con rodillos **RTS**. Rango carrera 12 - 130 mm para cargas máximas de 3.672 N.



Tabla de rodillos protegida contra polvo tipo **RTNG** (acero / hierro fundido). Un entrehierro muy estrecho entre los miembros deslizantes superior e inferior evita que el polvo y las virutas entren en el interior de los cojinetes lineales. Longitud de carrera de 10-250 mm. Max. capacidad de carga 35.100 N

PMM



Corredera micro tipo **PMM** y **PMMR**. Longitud de carrera 5 - 70mm y en 3 tamaños disponibles. Peso 2-80 gramos. Para un movimiento rápido y preciso en espacios estrechos. Los **PMMR** incluyen rodamientos de rodillos cruzados para una alta rigidez y una vida útil más larga.



Rodamiento lineal de precisión para movimientos ilimitados, compuesto por: placa de base tipo **UT**, carril de carril doble tipo **DS** y tipo de corredera **US** para unidades de recirculación tipo **UK** (tipo bola) y tipo **UR** (tipo rodillo).



Anillos sin fricción tipo **RPM** (acero inoxidable). Permiten al usuario un movimiento curvado de precisión, casi libre de fricción y precargado. Diámetro de 3 mm. Gama de rotación máx. 360°.

[PM]